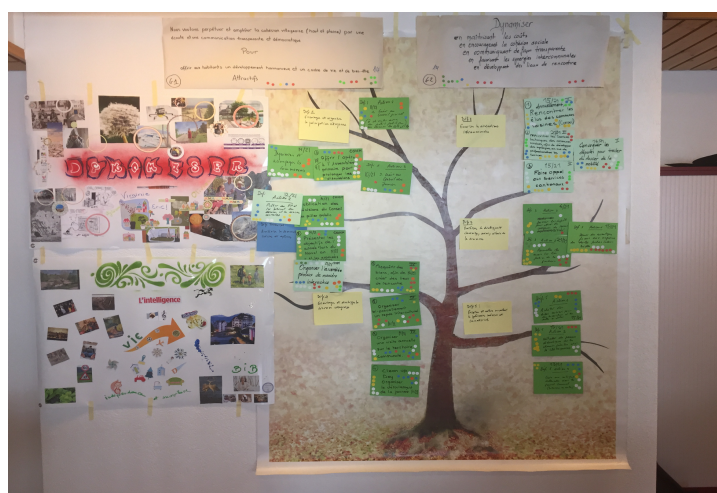


Démarche G2C ch



1. Un canevas de questions

CANEVAS DE QUESTIONS

8 Septembre 2016 -ASA-VALAIS

1. Un mot pour dire : qu'est-ce que qui vous motive dans votre travail ? Pourquoi vous aimez votre travail ? Qu'est ce qui donne du sens à votre travail ?
2. Quelle est selon vous la finalité de l'ASA-VALAIS. Qu'est-ce que l'association doit produire ?
3. Quand on vous demande ce qu'est l'ASA VALAIS vous dites l'ASA VALAIS c'est....????
4. Qu'est-ce qui dans votre pratique, au quotidien, vous donne le plus de bonheur ?
5. Qu'est-ce qui, dans votre pratique, au quotidien, est le plus difficile ?
6. En un mot pourquoi voudriez-vous rester à l'ASA VALAIS?
7. Est-ce que vous voyez des menaces externes qui pèsent sur l'ASA VALAIS et qui peuvent faire que vous avez des inquiétudes quant à la vie de l'association ?
8. Est-ce que vous voyez des opportunités qui permettraient à l'ASA VALAIS de se consolider et de se développer encore ?
9. Quelle est l'action que doit absolument mettre en oeuvre l'ASA VALAIS dans les trois prochaines années pour se développer ?
10. Au niveau de son fonctionnement interne, quelle est selon vous la force principale de l'ASA VALAIS ?
11. Au niveau de son fonctionnement interne, quel est le point d'amélioration de l'ASA VALAIS ?
12. Au niveau de son fonctionnement interne, quel est le point d'alerte de l'ASA VALAIS ? s'il y en a un ?
13. Prenez une photo pour exprimer ce que doit être l'ASA VALAIS demain. La photo qui représente VOTRE ASA-VALAIS demain ?
14. Ensemble vous aurez réussi votre mission si?



QUESTIONS À POSER AUX PARTICIPANTS

Travail en plénière

1. À mi-mandat quelle est la valeur principale qui vous réunit ?
2. À mi-mandat quel est le but ultime de votre action municipale ?
3. À mi-mandat quelle est l'action que vous avez conduite dans votre dicastère dont vous êtes le plus fier et que vous souhaiteriez valoriser auprès des habitants ?
4. À mi-mandat, quelle est l'action qui a été conduite par un de vos collègues et qu'il faudrait valoriser ?
5. À mi-mandat quelle est l'action que vous avez conduite dans votre dicastère, qui vous pose le plus de problème mais dont vous pensez qu'il faut la poursuivre ?
6. À mi-mandat, quel a été le point fort de votre fonctionnement collectif ?
7. À mi-mandat, quel est le point d'amélioration de votre fonctionnement collectif ?
8. À mi-mandat quel est le point d'alerte de votre fonctionnement collectif ?
9. Par rapport à ce que vous vouliez faire collectivement en direction des habitants, vous diriez à mi-mandat que votre bilan est
10. Demain, collectivement, vous aurez réussi votre mandat si



MISE EN PLACE D'UNE DÉMARCHE DE PROGRÈS

ASSOCIATION CLER

AVRIL 2016

RAPPEL DE LA COMMANDE

Temps 1 :

Travail collectif avec les formateurs du CLER pour les faire accoucher d'un auto-diagnostic partagé.

Canevas de questions en direction des formateurs de l'association

☛ Sens de l'engagement, intérêts, difficultés :

1. Quelle est la valeur principale qui fonde votre engagement dans l'association ?
2. Un mot pour dire ce qui vous motive dans votre intervention comme formateur ? Pourquoi vous aimez votre travail ? Qu'est ce qui donne du sens à votre travail ?
3. Qu'est-ce qui dans votre pratique de formateur vous donne le plus de bonheur, de satisfaction ?
4. Qu'est-ce qui, dans votre pratique de formateur est le plus difficile ?
5. Qu'est-ce qui pour vous, au sein de l'association, a été le plus difficile à vivre au cours de ces trois dernières années ?
6. En un mot pourquoi restez-vous formateur dans cette association ?

☛ Analyse du fonctionnement de l'association.

7. Quelle est selon vous la finalité de l'association CLER ? Qu'est-ce que l'association doit produire ?
8. Au niveau de son fonctionnement interne, quelle est selon vous la force principale, l'atout de l'association ?
9. Au niveau de son fonctionnement interne, quel est le point d'amélioration de l'association ?
10. Au niveau de son fonctionnement interne, quel est le point d'alerte de l'association ?
11. Prenez une photo qui exprime la façon dont vous percevez l'association aujourd'hui ?

☛ Perceptions à propos de la transmission au sein de l'association :

12. Pour vous au sein du CLER, transmettre c'est
13. Au sein de l'association quelle est l'action exemplaire en matière de transmission ?
14. Au sein de l'association quelle est l'action qui n'a pas du tout fonctionné en matière de transmission ?
15. Quel est pour vous le point fort de la transmission ?
16. Quel est le point faible de la transmission ?
17. Quel est l'atout principal, le levier qui permettrait de renforcer la transmission au sein de l'association ?
18. Quel est le frein qui pourrait faire obstacle au renforcement de la transmission au sein de l'association ?
19. Prenez une photo qui exprime le plus ce qu'est idéalement la transmission pour vous ?

JOURNÉE DE TRAVAIL COLLECTIF

FICHE CANEVAS DE QUESTIONS À PROPOS DE L'ACCOMPAGNEMENT INTER-DISCIPLINAIRE

31 MAI 2016

Travail en plénière

9h - 11h

1. Pour vous, en mot ou une courte phrase, l'interdisciplinarité c'est ?
2. Pour vous, en mot ou une courte phrase, l'accompagnement interdisciplinaire c'est ?
3. Pouvez-vous citer une action au sein de la fondation Beau Site, exemplaire en matière d'accompagnement inter-disciplinaire ?
4. Pouvez-vous citer, au sein de la fondation Beau Site une action, une intervention qui aurait du fonctionner via un accompagnement interdisciplinaire et qui ne l'a pas été ?
5. Pourriez vous choisir une photo qui exprime l'accompagnement interdisciplinaire aujourd'hui à la fondation Beau Site ?
6. Quelle est aujourd'hui, au sein de la fondation Beau Site l'action, l'intervention, qui illustre le plus l'accompagnement interdisciplinaire ?
7. Quel est aujourd'hui, au sein de la fondation Beau Site, le point fort de l'accompagnement interdisciplinaire ?
8. Quel est aujourd'hui, au sein de la fondation Beau Site, le point faible de l'accompagnement interdisciplinaire ?
9. Quel est aujourd'hui, au sein de la fondation Beau Site, le point d'alerte de l'accompagnement interdisciplinaire ?
10. Quels sont les atouts, les leviers, qui permettraient de renforcer de l'accompagnement interdisciplinaire au sein de la fondation Beau Site ?
11. Quels sont les freins qui pourraient faire obstacles au renforcement de l'accompagnement interdisciplinaire au sein de la fondation Beau Site ?
12. Pourriez-vous prendre une photo pour illustrer ce que devrait être l'accompagnement interdisciplinaire à la fondation Beau Site
13. Vous aurez réussi l'accompagnement interdisciplinaire à la fondation Beau Site si... ?

Démarche G2C ch

2. Le résultat de l'animation

Q3

Q4

Q3

COACH

Q3

ve

vermittlerin
Dialogbegleitung

Q3

Türöffner

Arbeit

Motivation

Q3

Wissen
weitergeben
(Sprache Kultur)

Q3

Q3 SOZ
Kompetenz-
förderung

Fachperson
Beraterin

Vorbereiter
an postales
Grundschulhaus

Q3
Brücke

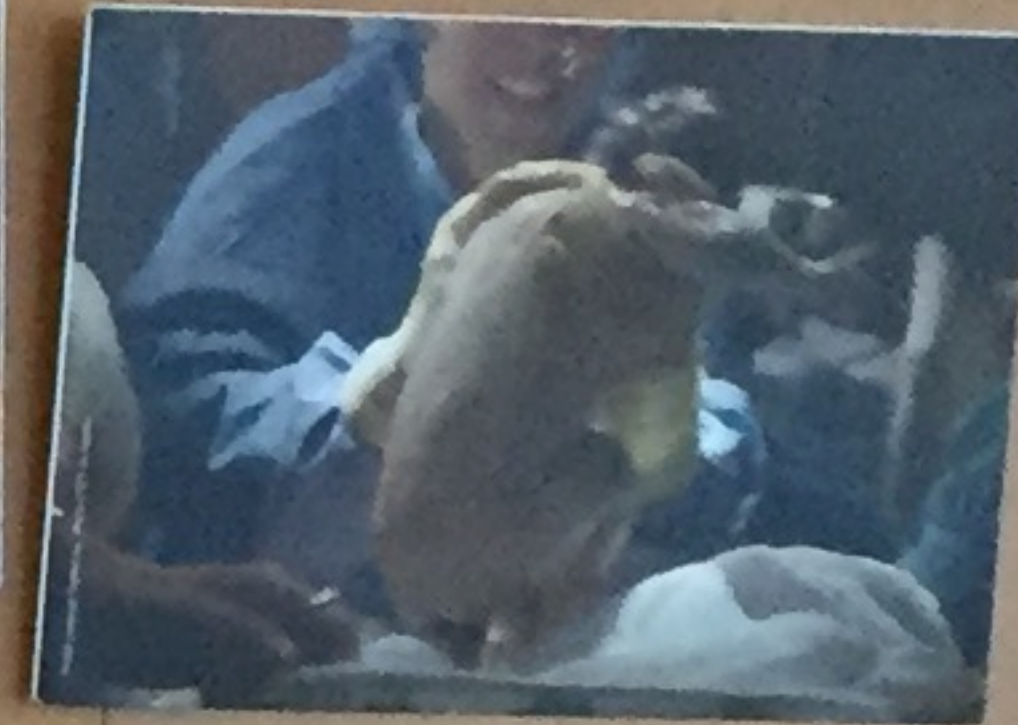
Hilfestellung
Aufenthalt

Q3

BRÜCKE

Alltag

3



keine
aber offen



Q5
hilfreich



Mehr

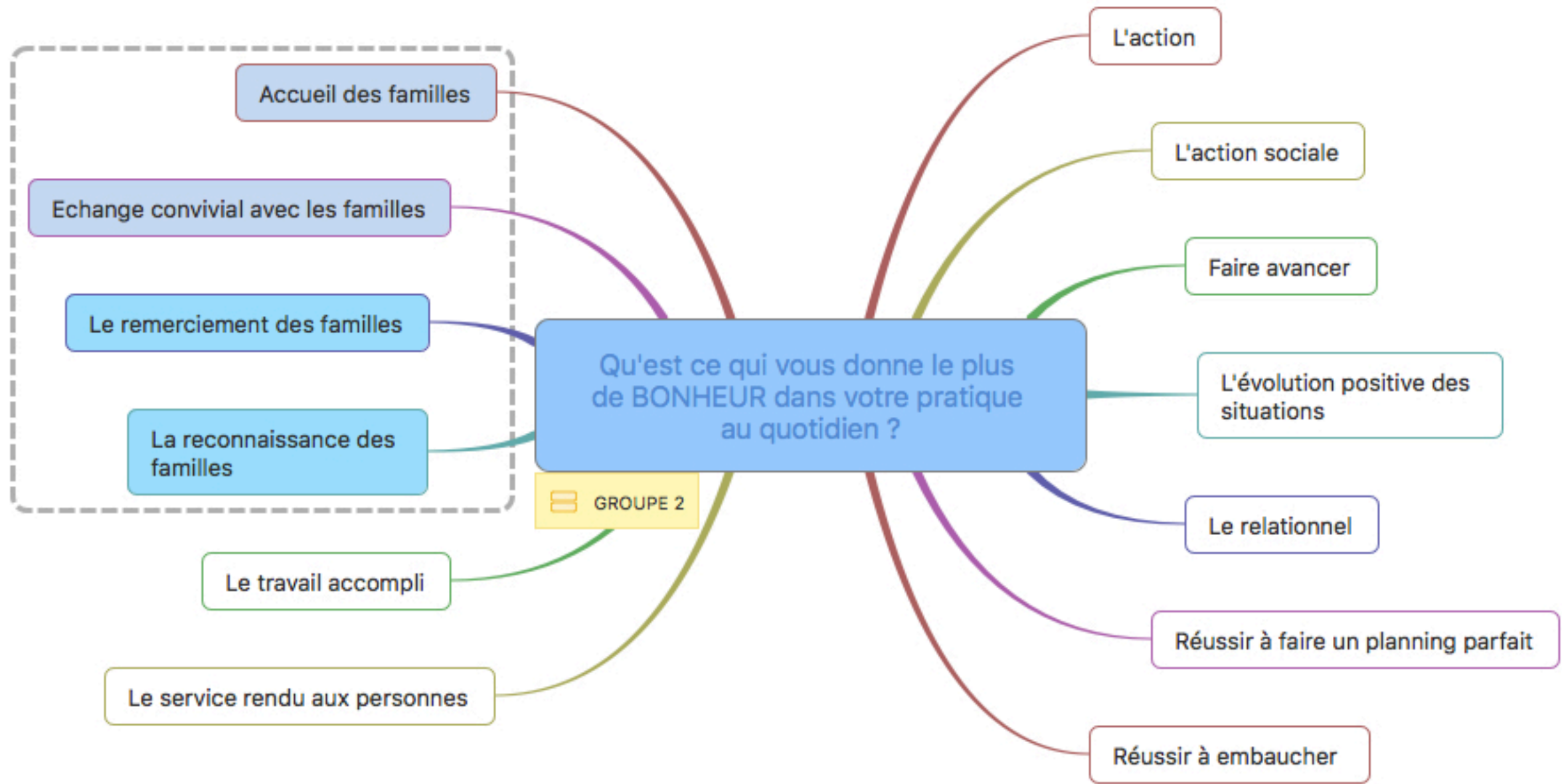


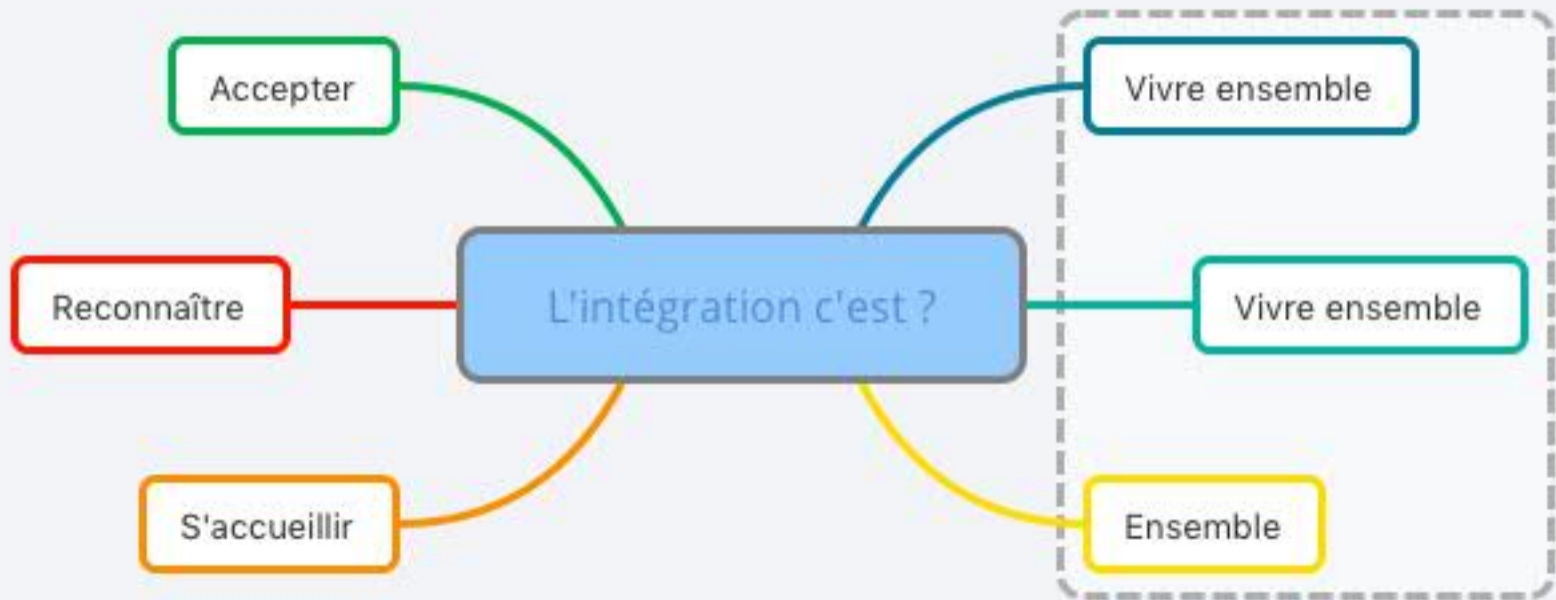
offen
Ansprüche



Démarche G2C ch

3. La formalisation des résultats





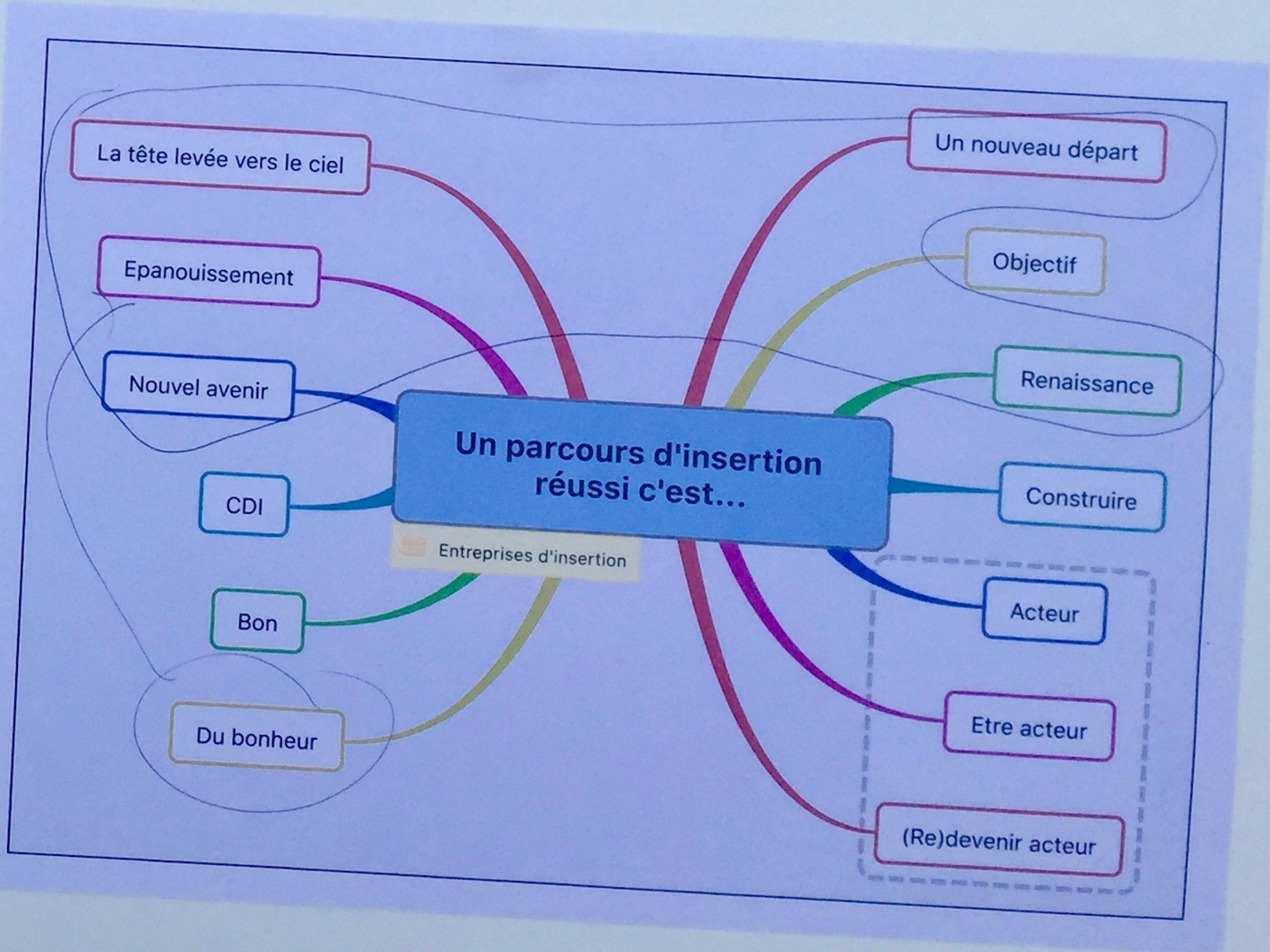
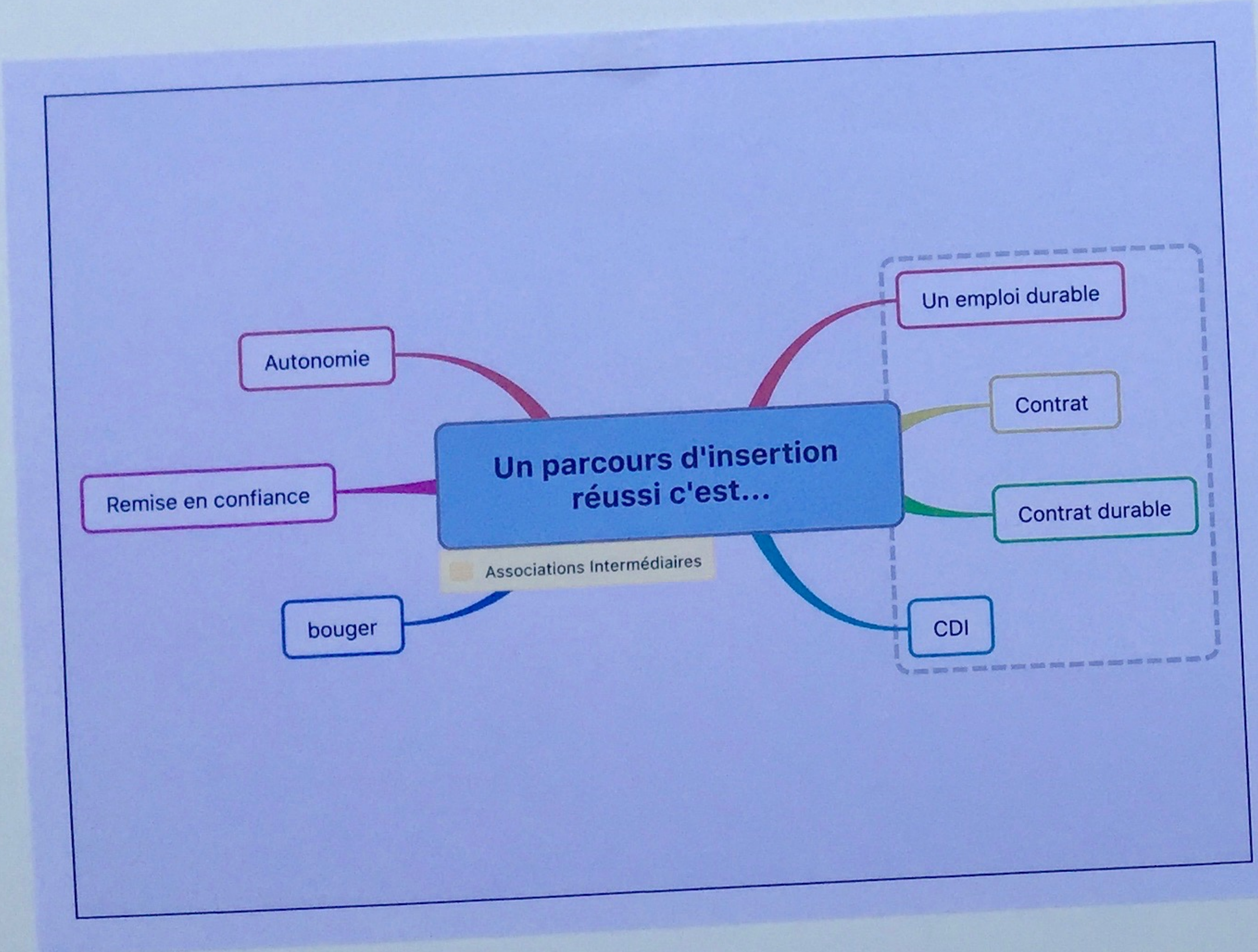
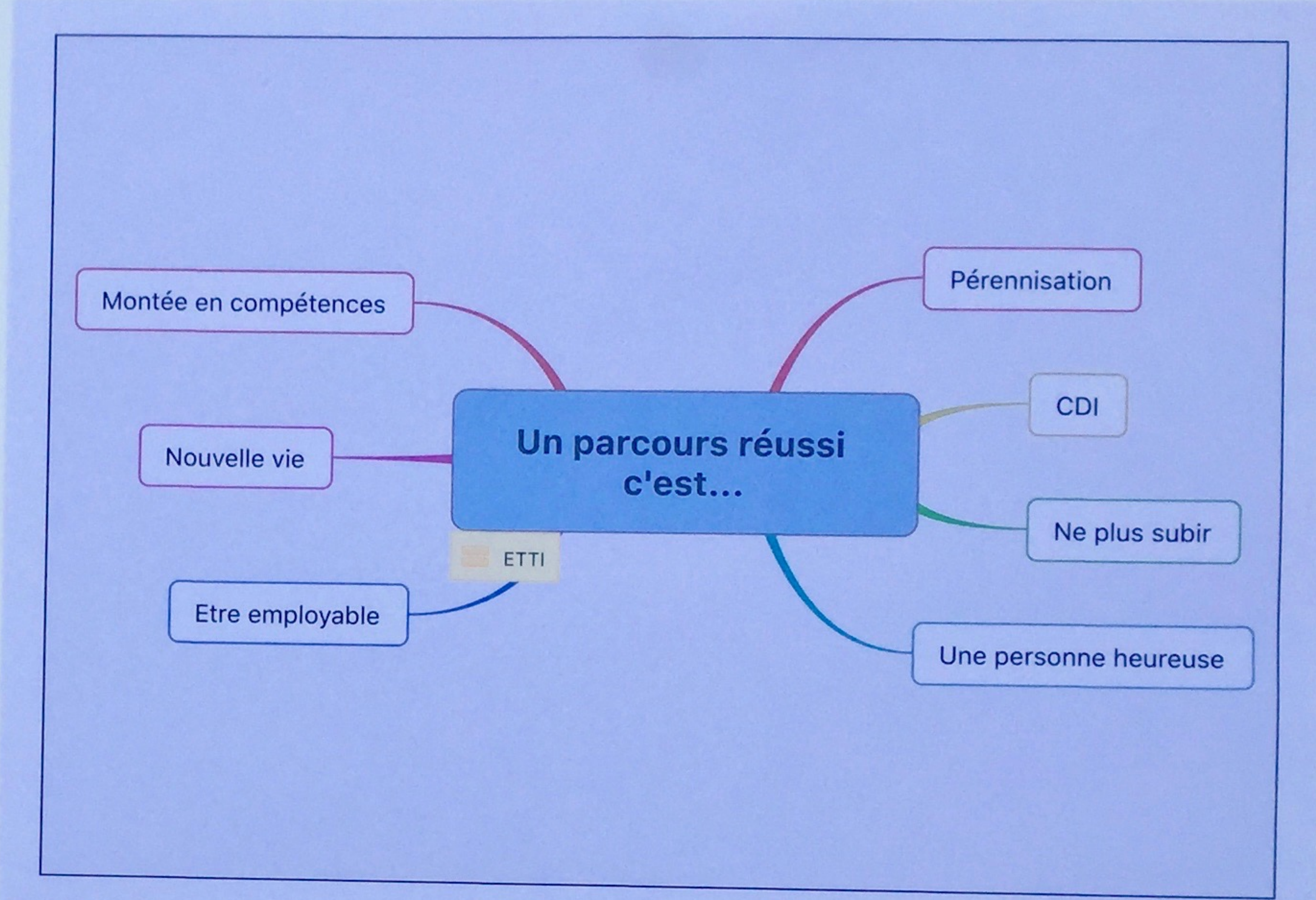
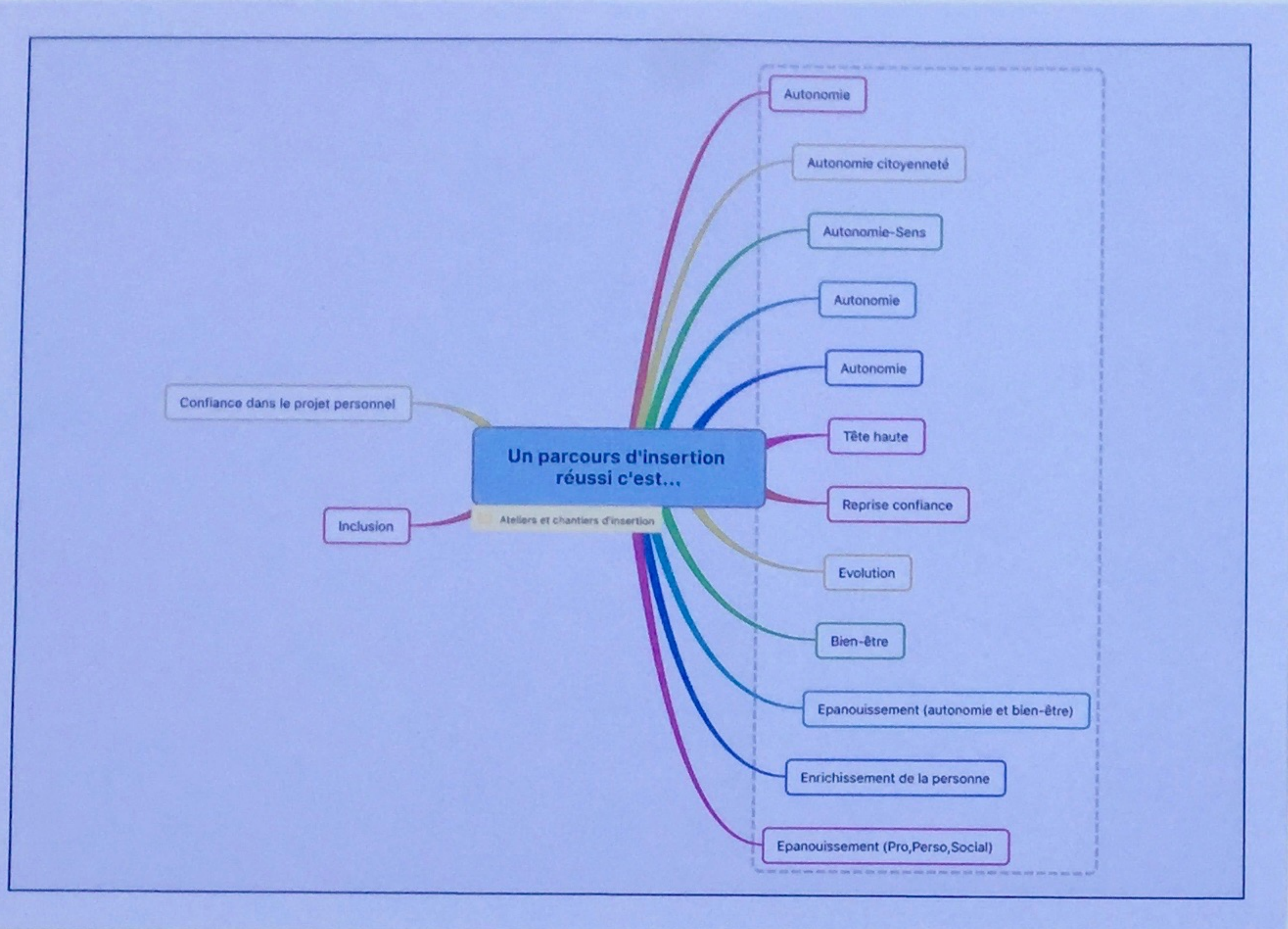
Démarche G2C ch

4. Traitement des mots clefs

Q1: L'INTÉGRATION POUR VOUS, C'EST ...?

Dominante	Sous-dominante 1	Sous-dominante 2	Isolée

COMMENTAIRE DE L'ÉQUIPE DE L'AUTO-BILAN



Quel est le mot qui donne le plus de sens à votre travail ?

Ateliers et Chantiers d'Insertion

Aucune dominante n'apparaît nettement par les mots employés. 3 mots sont cités plusieurs fois et constituent des sous-dominantes : « humain », « utilité », « engagement ». Les autres mots sont des réponses isolées et ne peuvent pas aisément être reliés les uns aux autres : « réussite », « création », « entraide », « dignité », « mieux faire », « accompagnement ».

Entreprises de Travail Temporaire d'insertion

Pas de mots qui formeraient une dominante, le terme « finalité » est mentionné deux fois. Puis ce sont ensuite des mots isolés qui n'expriment pas une même idée : « l'autre », « aide », « respect » et « succès ».

Associations Intermédiaires

Aucune dominante ne se dégage des mots employés. Le mot « engagement » est cité deux fois. Les autres mots constituent des réponses isolées : « partage », « solutions », « dépassement », « construction » et « innovation ». Même si le terme « innovation » n'est exprimé qu'une fois, il est intéressant de souligner que pour une personne c'est celui qui donne le plus de sens à son travail.

Entreprises d'Insertion

C'est le terme « utilité » qui revient le plus souvent (4 fois) sans constituer une dominante. La dimension « collective » d'un « combat », d'un « engagement » caractérise une sous-dominante comme le terme « sens » cité deux fois.



Aucune dominante n'apparaît au sein des quatre catégories d'acteurs. En revanche, si on consolidait les quatre cartes heuristiques une dominante autour du terme « utilité » pourrait se dégager. Ce qui donne sens à mon travail c'est son « utilité » expression d'un « engagement collectif » voire « d'un combat ». (Sous-dominante)

Démarche G2C ch

5. Utilisation des résultats



Nous voulons :
* Encourager la cohésion villageoise,
* Être à l'écoute des citoyens,
* Communiquer de façon transparente et démocratique,

* Développer des lieux de rencontre,
* Favoriser les synergies intercommunales,

POUR offrir aux habitants, en maîtrisant les coûts, un développement, un cadre de vie et un bien être, harmonieux et attractifs

Défi 1 :
Encourager et organiser la participation citoyenne

Continuer à transmettre les comptes et infos importantes avant les AP. 15/18
1. G2

12/19
- Mettre à dispo une boîte à idées pour les citoyens
1 G1

14/18
Créer un couvert aménagé pour mettre à dispo des citoyens
3 G1

Défi 3 :
Maîtriser le développement économique, social et urbain de la commune

12/18
CREER
Place de jeux et rencontre attractive
3 G2

8/18
Mettre sur notre site Internet toutes nos prestations sociales (dentiste/gardiennage)
3 G2

10/18
Ouvrir un café!
3 G2

9/18
Demande d'impôt Salaire nouveau
3 G2

Préserver et mettre en valeur le patrimoine matériel et immatériel de la commune
3 G2

11/18
Baisse taxes caté prises PME pour la venue sur le territoire communal
3 G2

8/18
Village de la forêt
Créer un accès branches au Bois de Châtillon
3 G1

Changer le Aire de Celine 😊

Défi 2 :
Favoriser les collaborations intercommunales

14/18
- Créer un service technique (construction)
- Favoriser une fusion
2 G1

11/18
- Favoriser une fusion avec le service du feu de Monthey
2 G1

15/18
- Faire le sex am à terrain FC
4 G1

14/18
Troc-échange sur site ! compétences de chacun
4 G2

14/18
Ouvrir les repas de midi de la Garderie aux personnes âgées
4 G2

Défi 4 :
Encourager et développer la cohésion villageoise

16/18
- Revitaliser les chemins pédestres
G1 5

11/18
Stopper la déforestation en négociant auprès du Cantou
G1 5

7/18
- Créer un musée ou un lieu culturel sur l'histoire de Montey
5 G1

14/18
- Racheur Caveau Romain !
4 G1

10/18
- Continuer les repas communales
4 G1

14/18
- Installer des boîtes à livres
G1 4

10/18
- Organiser un café ouvert
4 G1

10/18
- Organiser un marché à defier la saison
5 G1

5/18
Dédution d'impôts en cas de participation à plus de 75% des habitants
4 G2

Démarche G2C ch

6. Expression créative de la vision



OFFRE GENERALISTE

travail

OFFRE

FAMILY

ABCD

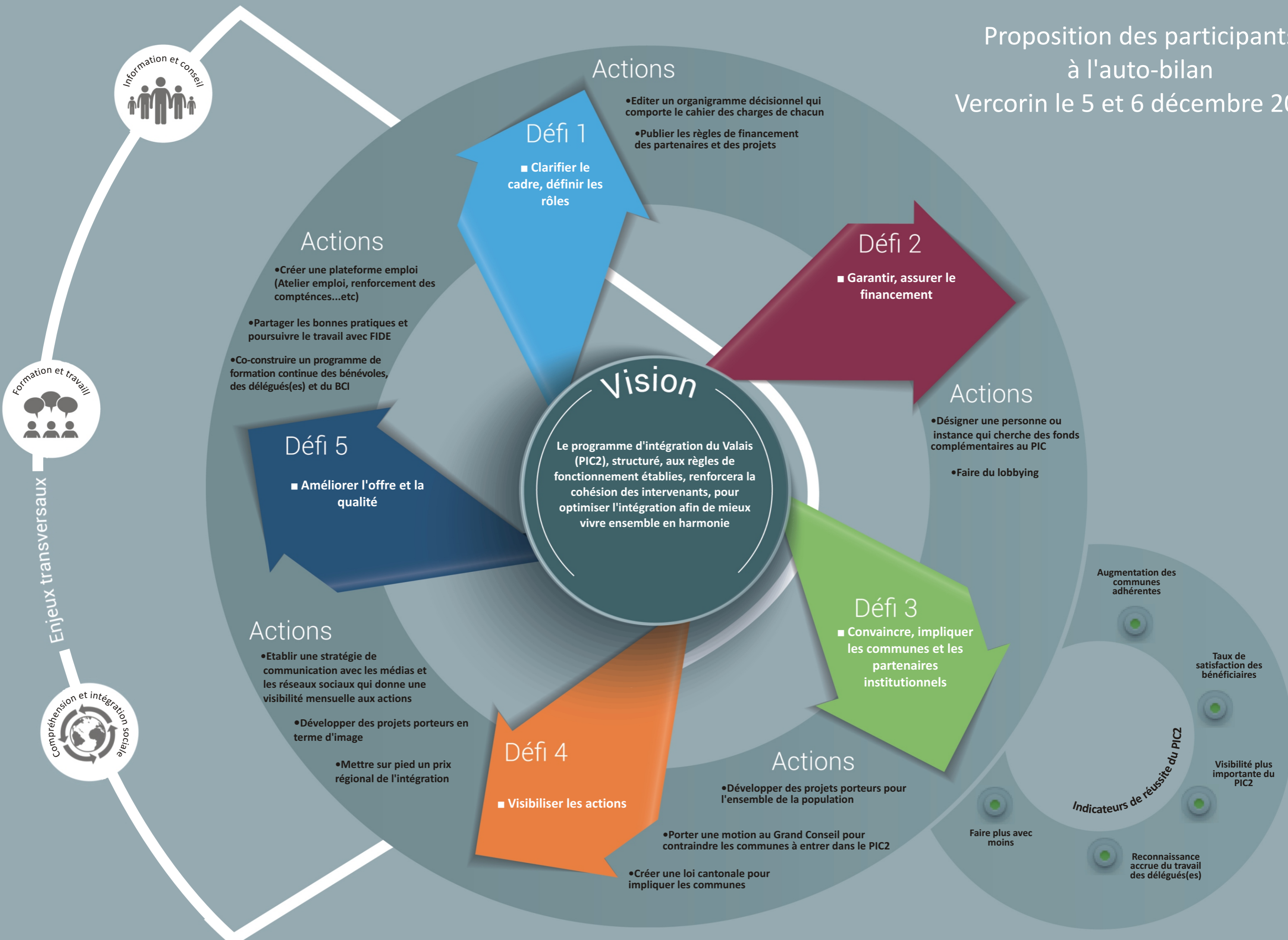


Christel



Démarche G2C ch

7. Livrable final après enrichissements



Vorschläge der Teilnehmern zur Selbstbewärtung Vercorin 5. & 6. Dezember 2016

